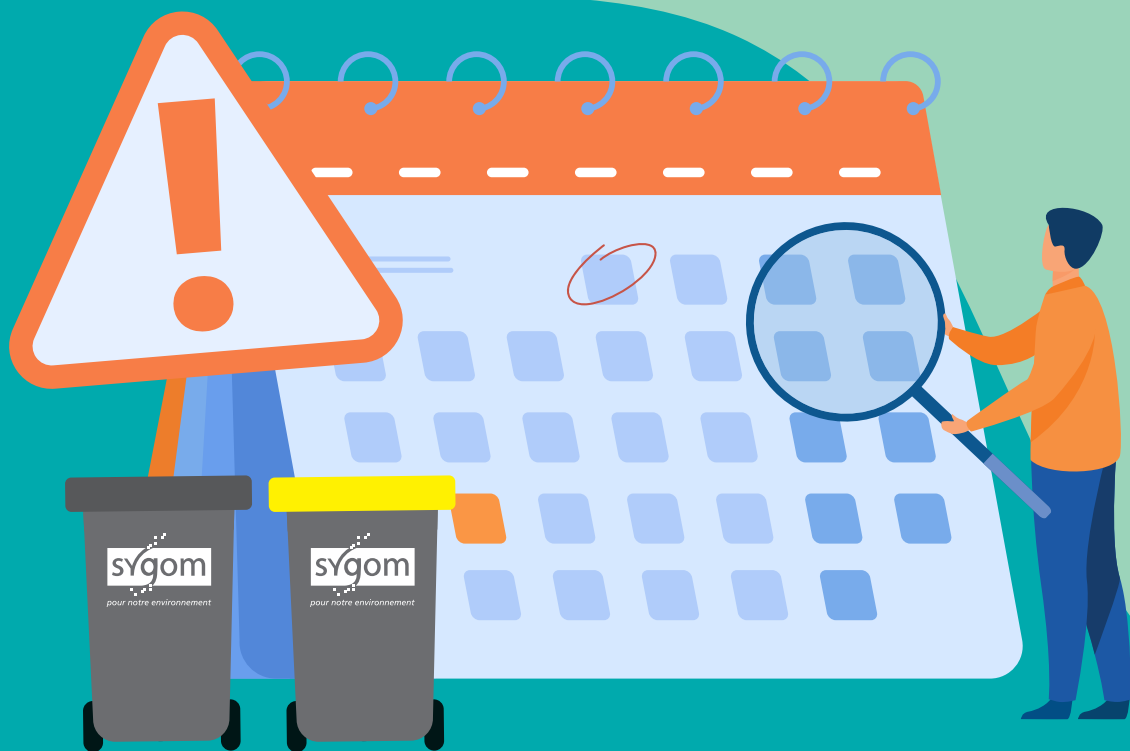




LE SYGOM, SUIVEZ LE GUIDE !

ZOOM SUR LES NOUVEAUTÉS



CITEO

EN 2021, L'AFFAIRE EST DANS LE BAC !

sygom
pour notre environnement

VOTRE COLLECTE EVOLUE : SUIVEZ LE GUIDE !



2021, une année pleine de nouveautés, pour un tri optimisé !
Zoom sur les nouvelles mesures et outils mis en place.



VOTRE TRI + SIMPLE

- ✓ VOS BOUTEILLES ET FLACONS EN PLASTIQUE VIDES
- ✓ VOS PAPIERS, BRIQUES ET CARTONS VIDES
- ✓ VOS EMBALLAGES EN MÉTAL

UN CIRCUIT DÉDIÉ AUX DÉCHETS RECYCLABLES

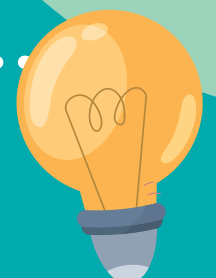
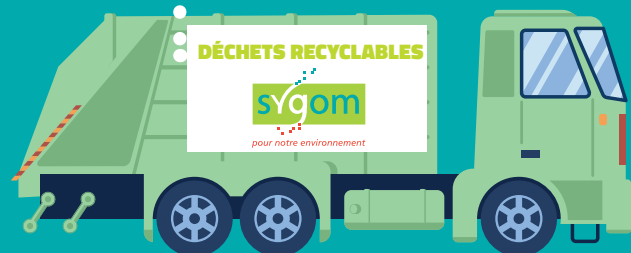
- ✓ UNE COLLECTE 1 SEMAINE SUR 2
- ✓ UNE DÉPENSE MAÎTRISÉE
- ✓ MOINS DE KILOMÈTRES DONC UN IMPACT ÉCOLOGIQUE LIMITÉ

DES SOLUTIONS POUR + DE RECYCLAGE !

- ✓ UN BAC ADAPTÉ À LA COMPOSITION DE VOTRE FOYER
- ✓ UN CALENDRIER DÉDIÉ À CHAQUE COMMUNE

ET AU 1ER SEPTEMBRE ...

TOUS VOS EMBALLAGES SE TRIENT !



VOS BACS, MODE D'EMPLOI

✓ BONNES PRATIQUES

Pour le bon déroulement de la collecte :

- Je sors mes bacs quand ils sont pleins
- Je les sors la veille au soir du jour de leur collecte
- Je les positionne sur le circuit de collecte, poignée vers la route
- Je les rentre après leur collecte



✓ ZOOM SUR LES BONS RÉFLEXES DES BACS



Dans le bac jaune, je dépose mes déchets recyclables

- ✓ En vrac
- ✓ Sans les laver
- ✓ Sans les imbriquer



Dans le bac noir, je jette mes ordures ménagères

- ✓ Dans des sacs
- ✓ Bien fermés



✓ PROPRIÉTÉ

- Les bacs sont mis à votre disposition mais restent la propriété du SYGOM.
- Vos bacs sont pucés : ils sont rattachés à votre adresse à laquelle ils sont attribués et grâce à elle, le SYGOM pourra effectuer le suivi du bon ramassage de vos bacs
- J'assure la garde et le stockage de mes bacs
- En cas de déménagement, je laisse mes bacs sur place



✓ UTILISATION ET ENTRETIEN

- Mes bacs de collecte sont exclusivement réservés aux déchets ménagers
- Je respecte les consignes de tri
- Seuls les bacs mis à disposition par le SYGOM seront collectés lors du passage*
- Je nettoie mon bac régulièrement



*Des sacs de collectes pour les déchets recyclables seront distribués pour les habitations non dotables

✓ BAC CASSÉ, VOLÉ OU VANDALISÉ ?

- Vous pourrez retirer un nouveau bac auprès du SYGOM, en fournissant une attestation de dépôt de plainte délivrée par les services de gendarmerie ou de police en cas de vol

> Pour rappel, il est interdit de jeter ou abandonner vos déchets dans la rue, cela fait l'objet d'une amende pénale (article R633-6 du Code pénal). Les déchèteries sont à votre disposition pour les cartons volumineux et les encombrants.



Scannez pour consulter le calendrier en ligne de votre commune et connaître vos jours de collecte des bacs d'ordures ménagères et des bacs de tri.

VOS DÉCHETS, MODE D'EMPLOI

✓ ET MES AUTRES DÉCHETS ?

Leur place n'est pas dans nos bacs de collecte.
Nos déchets ont de la ressource, trions-les bien !

- LES DÉCHETS ALIMENTAIRES

Dans mon composteur !

Le Sygom propose une aide à l'achat de 30 €.



- LES DÉCHETS VERTS

En broyage, paillage dans mon jardin !

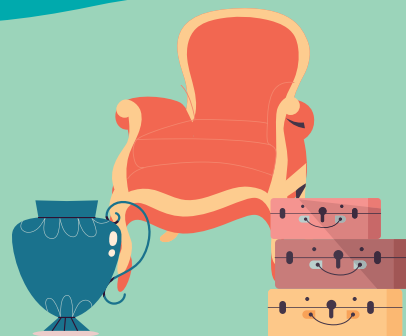
Le Sygom propose une aide pour l'acquisition d'une tondeuse mulching.



- LES OBJETS ET MEUBLES EN BON ÉTAT

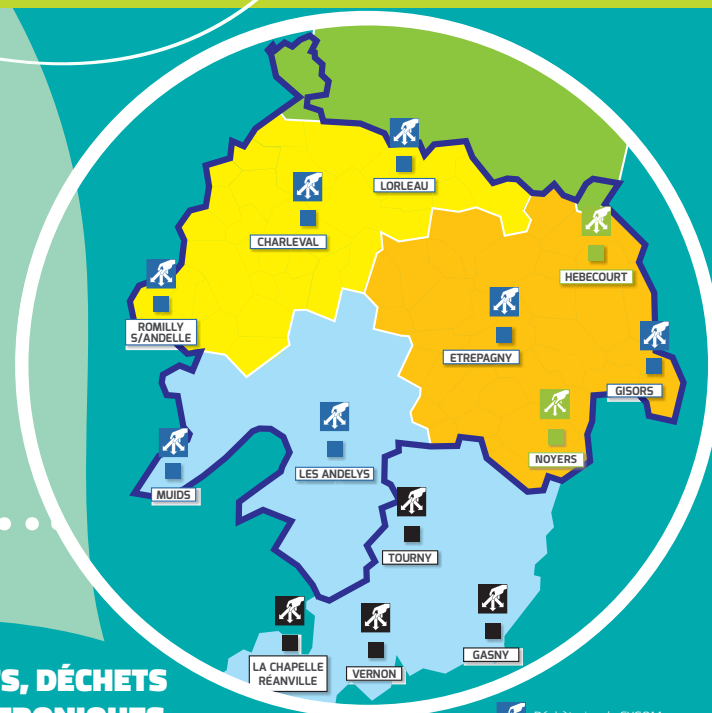
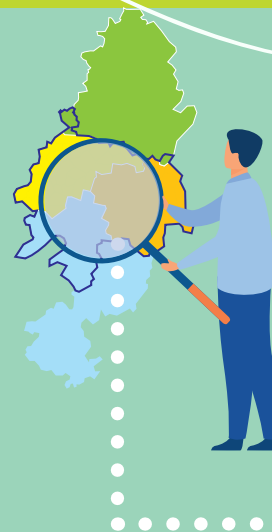
Dans les ressourceries du territoire !

Le Sygom travaille avec l'Abri aux Andelys, l'Addie à Fleury-sur-Andelle et Actesol à Noyers.



- LES VÊTEMENTS ET TEXTILES

Dans les colonnes dédiées sur le territoire ou chez A tout'Vapeur aux Andelys



- LES ENCOMBRANTS, DÉCHETS ÉLECTRIQUES, ÉLECTRONIQUES OU DANGEREUX

Dans l'une des 12 déchèteries ou l'un des 2 relais déchèteries du territoire !






- LE VERRE

Dans les colonnes à verre du territoire ou en déchèteries !



Scannez pour retrouver les emplacements des points d'apports volontaires

-  Déchèteries du SYGOM
-  Relais-déchèteries du SYGOM
-  Accueil des déchèteries gérées par le SYGOM dans le cadre d'une convention avec Seine Normandie Agglomération

LES DÉCHETS DÉPOSÉS AU BON ENDROIT, C'EST + DE RECYCLAGE, MOINS DE DÉPENSE !

POUR + D'INFORMATIONS
WWW.SYGOM.FR



SYNDICAT DE GESTION DES ORDURES MÉNAGÈRES DU NORD
ET DE L'EST DU DÉPARTEMENT DE L'ÈURE

ESPACE INTERCOMMUNAL
13 RUE LAVOISIER
27700 LES ANDELYS

CONTACT@SYGOM.FR - 02 32 54 47 64

